

**Legende**

**1. Wegebauarbeiten**

- Pflaster- / Plattenbelag im Bereich Wege und Plätze
- wasserdurchlässiger Belag im Bereich Fahrbahn
- Rasenfugenbelag im Bereich Stellplätze
- Mauern
- Treppen
- Traufe aus Rolllies / Kiesfläche

**2. Pflanzarbeiten + Gehölze**

- Baum Bestand
- Baum zu pflanzen (Ersatzpflanzung)
- Baum zu pflanzen (Kleinbaum / Formgehölz)
- Strauchneupflanzung (Ziersträucher)
- Strauchneupflanzung (freiwachsende Hecke)
- geschnittene Hecke
- Pflanzfläche mit Bodendecker + Kleinsträucher
- Rasenfläche

**3. Sonstiges**

- Grundstücksgrenze
- Fahrradstellplätze
- Gerätehaus
- Höhlinien
- Bestandshöhen
- Planungshöhen

**Pflanzenliste:**

1. Bäume H.3-4xv mB
- |       |                                     |                   |
|-------|-------------------------------------|-------------------|
| FS 1  | Fagus sylvatica 20/25               | Rot-Buche         |
| CR 2  | Crataegus laevigata 20/25           | Rot-Dorn          |
| MA 2  | Malus i.A. i.S. 18/20               | Zier-Äpfel        |
| QRF 7 | Quercus robur 'Fastigiata' 20/25    | Säulen-Eiche      |
| PA 1  | Prunus avium 20/25                  | Vogel-Kirsche     |
| SA 3  | Sorbus aucuparia 'Fastigiata' 18/20 | Säulen-Vogelbeere |

2. Solitärsträucher / Ziersträucher 50 ST laut nachfolgender Liste

- |  |                                       |                   |
|--|---------------------------------------|-------------------|
|  | Amelanchier lamarckii Sol 3xv 150/175 | Kupfer-Felsenbime |
|  | Buddleja davidii i.S. Sol 3xv 100/125 | Sommerflieder     |
|  | Deutzia i.A. S. Sol 100/150           | Sternchenstrauch  |
|  | Fargesia i.A. S Sol 3xv 150/175       | Bambus            |
|  | Hydrangea i.A.S Co                    | Hortensien        |
|  | Kolkwitzia amabilis 3xv 150/175       | Perlmutterstrauch |
|  | Philadelphus i.A.S. Sol 3xv 100/125   | Garten-Jasmin     |
|  | Syringa i.a.S.                        | Spierstrauch      |
|  | Rosa i.a.S.                           | Flieder           |
|  |                                       | Strauchrosen      |

**Pflanzenliste:**

3. Sträucher 2xv 100/150 110 ST laut nachfolgender Liste als freiwachsende ein- bis zweireihige Hecke (Pflanzabstand 1,5 m)

- |  |                        |                  |
|--|------------------------|------------------|
|  | Amelanchier canadensis | Felsenbime       |
|  | Corylus avellana       | Haselnuss        |
|  | Crataegus monogyna     | Weißdorn         |
|  | Cornus mas             | Kornelkirsche    |
|  | Cornus i.A.            | Hartriegel       |
|  | Deutzia magnifica      | Sternchenstrauch |
|  | Euonymus europaea      | Pflaflenhütchen  |
|  | Hydrangea i.A.         | Hortensie        |
|  | Ligustrum vulgare      | gem. Liguster    |
|  | Lonicera xylosteum     | Heckenkirsche    |
|  | Prunus spinosa         | Schlehe          |
|  | Rosa i.A.S.            | Strauchrose      |
|  | Syringa vulgaris       | Gem. Flieder     |
|  | Taxus baccata          | Gem. Eibe        |
|  | Viburnum i.A.          | Schneeball       |

4. Heckenpflanzen 175 ST (3ST/ffm)

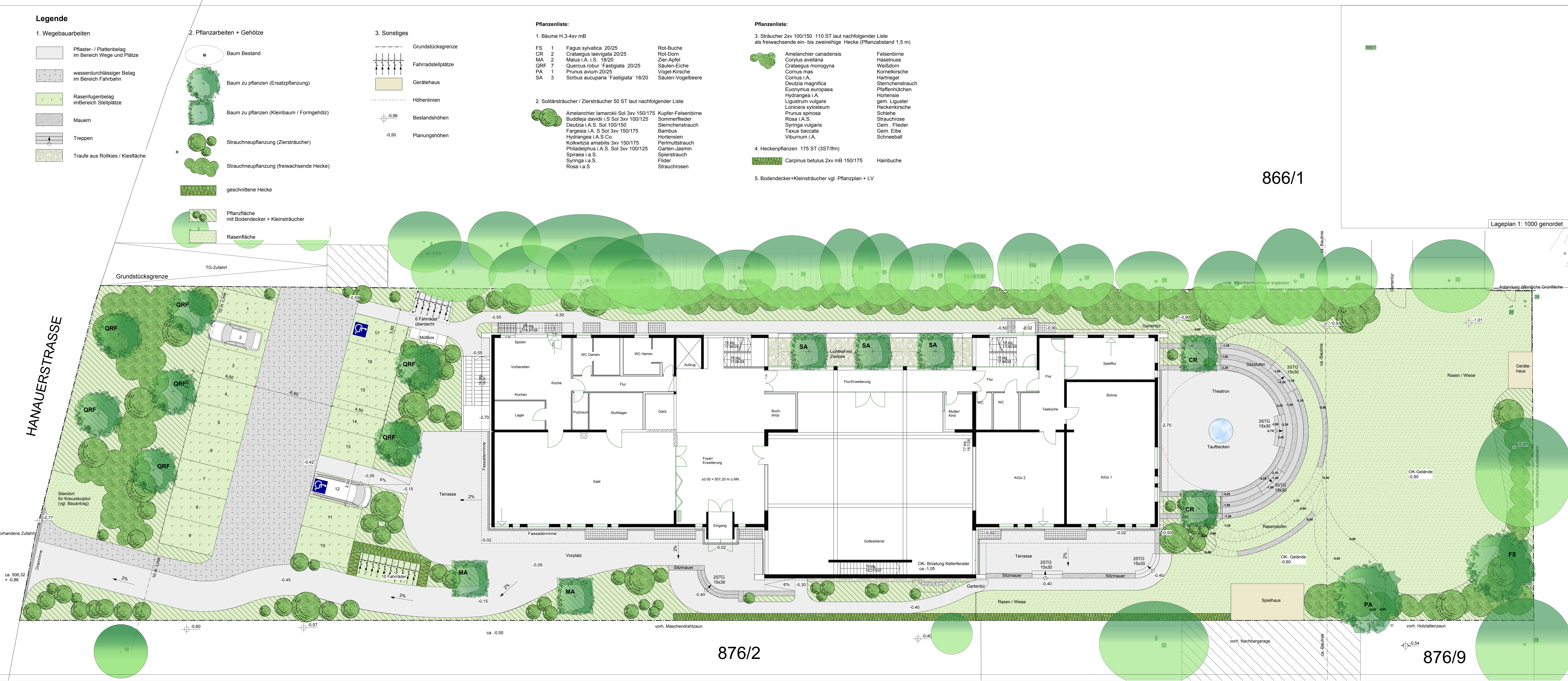
- |  |                                 |           |
|--|---------------------------------|-----------|
|  | Carpinus betulus 2xv mB 150/175 | Hainbuche |
|--|---------------------------------|-----------|

5. Bodendecker+Kleinsträucher vgl. Pflanzplan + LV

866/1

Lageplan 1: 1000 genordet

HANAUERSTRASSE



876/2

876/9

Unterschriften:	
Bauherr:	<b>Evangelisch-methodistische Kirche Bayern</b>
Antragsteller:	<b>Körperschaft des öffentlichen Recht</b>
Grundeigner:	Bezirk München Erlöserkirche Enhuberstraße 10 80333 München
Architekt:	<b>Andreas Kübler und Partner</b> Landschaftsarchitekten Schneckenburgerstr. 18 81675 München Tel.: 089/ 47 60 60 Fax: 089/ 470 7514
Nachbarn:	
Flurnummer:	886/1 R+V Lebensversicherung AG Taanusstraße 1, 65193 Wiesbaden
Flurnummer:	876/5 Fischbacher GmbH & Co.KG Dessauerstraße 9, 80992 München
Flurnummer:	876/9 Gebäudereiniger Innung Südbayern, Max-Josef-Str. 4 80333 München GHW Gebäudereiniger Handels und Wirtschaftsdienst Ottostraße 15,80333 München
Flurnummer:	876/2 Münich 6 Property Fund GmbH Bischof-von-Henle-Str. 2b, 93051 Regensburg
Eingabe:	Fertigung:
Projekt:	<b>Neubau Gemeindezentrums auf dem Anwesen</b> 0,00= 507,20 qNN <b>Hanauerstraße 54</b> 80992 München - Moosach Flurnummer: 867/1
Bauherr	Evangelisch-methodistische Kirche Bayern
Antragsteller	Körperschaft des öffentlichen Recht
Grundeigentümer:	Bezirk München Erlöserkirche Enhuberstraße 10 80333 München
Planinhalt:	<b>Freiflächen-gestaltungsplan</b> <b>M 1:100</b> München, den 25.03.2011 gez. Sch
Behörde:	
Planung:	<b>Andreas Kübler und Partner</b> Landschaftsarchitekten Schneckenburgerstraße 18 81675 München Tel.: 089-47 60 60 Fax: 089-47 07 514